

VWR

Refractometers



VWR Handrefractometers

Handrefractometers zijn optische instrumenten om de brekingsindex en de bijbehorende schalen te meten.

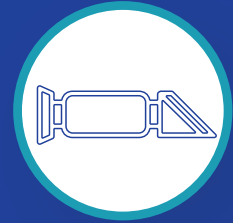
De eenheden hebben een ATC (automatische temperatuurcompensatie) van 10 tot 30 °C tot een referentietemperatuur van 20 °C.



Technische specificaties

*Meetbereik ATC (tot 20 °C) Resolutie Nauwkeurigheid Cat.
Nr. 0 -18% Brix Ja 0,1% ±0,1% 635-0630*

VWR Refractometers



Het meten van een monster

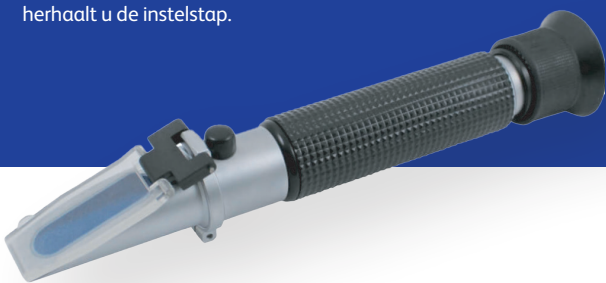
- **Stap 1**
Open de daglichtplaat en plaats 2 à 3 druppels gedistilleerd water of standaardoplossing op het prisma. Sluit de daglichtplaat. Het monster of de standaard moet een hechte film vormen tussen prisma en daglichtplaat zonder luchtbelletjes of droge plekken. Wacht ten minste 30 seconden voordat u naar stap 2 gaat, zodat het monster dezelfde temperatuur heeft als het prismaoppervlak (voor een goede temperatuurcompensatie en nauwkeurige resultaten).
- **Stap 2**
Houd de daglichtplaat in de richting van een lichtbron en kijk in het oculair. U ziet een cirkelvormig veld met schaalverdeling in het midden (het kan zijn dat u het oculair moet scherpstellen om de schaalverdeling duidelijk te zien). Het bovenste deel van het veld moet blauw zijn en het onderste deel wit. U kunt de waarde precies aflezen op de grens tussen het blauwe en het witte veld. Bepaal de concentratie door deze waarde te vermenigvuldigen met de refractometerfactor van uw oplosbare metaalbewerkingsvloeistof (deze factor staat op de pds).

Afstelling

Wij adviseren een afstelling vóór de eerste meting met gedistilleerd water. Kijk in het oculair en draai de kalibratieschroef totdat de grens tussen het bovenste blauwe veld en het onderste witte veld precies op de nulschaal ligt. Afstelling voltooid. Let op: De afstelling moet worden uitgevoerd bij 20 °C kamertemperatuur. Eenmaal ingesteld worden verschuivingen in de omgevingstemperatuur binnen het bereik van 10 tot 30 °C door de ATC-functie gecompenseerd tot 20 °C.

Instrumentcontrole

Voer stap 1 en stap 2 uit met een standaard met bekende waarde. Het instrument moet de waarde van de standaard bij 20 °C weergeven binnen de nauwkeurigheid van het hoofdtoestel en de standaard. Als het instrument niet de juiste waarde aangeeft, herhaalt u de instelstap.



Voor alle andere installatieadviezen kunt u ons raadplegen.

Kuwait Petroleum (Belgium) N.V.
Petroleumkaai 7
2020 Antwerp - Belgium

+32 (0)3 247 38 11

Q8Oilsmarketing@Q8.com



Bezoek onze website
<https://www.q8oils.com/>

Onderhoud

Een nauwkeurige meting hangt af van een zorgvuldige afstelling. Volg de bovenstaande instructies. Prisma en monster moeten op dezelfde temperatuur zijn voor nauwkeurige resultaten.

Om de levensduur te optimaliseren, adviseren wij het volgende:

- Stel het instrument niet bloot aan een ruwe omgeving.
- Dompel het instrument niet onder in water. Als het instrument mistig wordt, is er water in het apparaat gekomen. Wij adviseren het instrument te vervangen.
- Meet geen schurende of bijtende chemicaliën met dit instrument. Deze kunnen de coating van het prisma beschadigen.
- Reinig het instrument tussen elke meting zorgvuldig en goed met water en een zachte doek, anders kunnen volgende metingen onjuist zijn of kan het prisma beschadigd raken.
- Dit is een optisch instrument. Het vereist zorgvuldige behandeling en opslag. Een ruwe omgeving of onjuiste behandeling kan schade veroorzaken aan de optische componenten.